

LAIKINI STATYBOS DARBŲ ZONOS ATSITVĖRIMAI

Bendri reikalavimai:

Visose zonose dirbdamas Rangovas turi palaikyti statybvietę švarią ir tvarkingą. Darbo zonos iš anksto derinamos su Užsakovu ir atitveriamos apsauginiais atitvarais, apsaugančiais nuo dulkių ar kitų darbų metu sukeltų nešvarumų patekimo į ne darbų zonose esančias patalpas, pastatus ar aplinką. Rangovas derindamas darbų zoną su Užsakovu taip pat susiderina zonos atsitvėrimų įrengimo terminą ir atsitvėrimų montavimo laiką. Rangovas privalo būti įvertinęs atsitvėrimo darbų vykdymą nakties metu. Rangovas atsitvėrimų pagalba ar kitomis pagalbinėmis priemonėmis turi išlaikyti statybvietės prieigas švarias nuo dulkių ar purvo ir palaikyti jas saugias.

Transporto schemos ir jų derinimas:

Jeigu Rangovo suplanuoti atsitvėrimai, bet kokia forma (pilnai arba iš dalies) riboja esamus transporto srautus, kartu su darbų zonos atsitvėrimu turi būti derinama transporto schema. Transporto schemoje turi būti aiškiai parodyti darbų zonos atsitvėrimai, eismo srautų nukreipimo kryptys, reikalingi kelio ženklai. Transporto schema derinama su Lietuvos oro uostų transporto projektų vadovu ir policija. Tik suderinus transporto schemą Rangovas gali pradėti atsitvėrimo darbus. Ženkli ir visa kita įranga numatyta transporto schemoje turi būti sumontuoti prieš pradėdant vykdyti darbų zonos atsitvėrimus. Transporto schemos pavyzdys pateiktas vaizdinėje dalyje.

Priešgaisriniai reikalavimai:

Jei sumontavus laikinus aptvėrimus statybos darbų zonoje lieka kilnojamos priešgaisrinės priemonės (gesintuvai, evakuacijos planai ar kita) jos privalo būti iškeltos į statybos prieigos zoną. Tiksliai iškėlimo vieta privalo būti pažymėta statybvietės atsitvėrimo plane ir suderinta su Užsakovu. Gesintuvai privalo būti pakabinti ir paženklinėti (virš gesintuvo pakabintas standartus atitinkantis lipdukas), Užsakovui pareikalavus, koreguojami evakuacijos planai atsižvelgiant į laikinų pertvarų lokacijas. Evakuacinių planų montavimo vieta privalo būti pažymėta statybvietės atsitvėrimo plane ir suderinta su Užsakovu. Statybvietės ribose už gaisrinę saugą tiesiogiai atsakingas Rangovas, kuris pats pasirūpina visomis reikalingomis priešgaisrinėmis priemonėmis.

Darbų zonos atsitvėrimas terminalo patalpose (kai atsitvėrimai nematomi keleiviams).

Derinimai:	Vykdamas darbus terminalo patalpose darbų zona derinama su Užsakovu. Rangovas pateikia darbų zonos atsitvėrimo planą, Užsakovas pateikia pastabas arba pasirašo darbų zonos atsitvėrimo planą. Atsitvėrimų montavimo laikas iš anksto derinamas su Užsakovu. Derinant aptvėrimą su Užsakovu Rangovas aiškiai nurodo kur bus patekimas/patekimai į statybvietę.
Medžiagos:	<i>Orientuotų skiedų plokštė (OSB):</i> Montuojama ant medinio arba metalinio karkaso, kuris tvirtinamas prie statybinių

	<p>konstrukcijų; Lapai ne mažesni nei 1250x2500 mm; Lapų storis ne mažesnis nei 10 mm.</p> <p>PVC plėvele: Storis ne mažiau nei 0.15 mm.</p>
<p>Reikalavimai aptvėrimams :</p>	<p>Atsitvėrimai turi pilnai uždengti statybvietę nuo grindų iki lubų.</p> <p>Užsakovui pareikalavus OSB plokštės privalo būti nudažytos baltai arba kita su Užsakovu suderinta spalva. OSB plokštės dažymo darbai statybvietėje negalimi, į objektą OSB plokštė atvežama jau nudažyta ir pilnai paruošta montavimui.</p> <p>Jeigu statybvietėje numatyti darbai, kurie sukelia dulkes darbų zonoje, tarpai tarp statybinių konstrukcijų ir laikinų atsitvėrimų papildomai uždengiami PVC plėvele. PVC plėvelė, apsauganti nuo dulkių, klijuojama ant aptvėrimų iš statybvietės pusės.</p> <p>Jei aptvėrimų iki lubų suformuoti neįmanoma, arba jei Užsakovas sutinka, jog formuoti aptvėrimus iki lubų nėra racionalu, apsitvėrimas formuojamas tuo pačiu principu montuojant 2,5 metrų pertvarą, o lubas aptraukiant PVC plėvele. Atskirais atvejais, kai uždengtas plotas didelis, Rangovas uždengimui gali siūlyti kitas medžiagas (pagrindė medžiagos savybė – statybinių dulkių nepralaidumas).</p> <p>Statybinės dulksės/šiukšlės negali užteršti statybvietės prieigų ar kitų patalpų, o taip atsitikus, Rangovas nedelsiant turi reaguoti ir pašalinti atsiradusius nešvarumus, sutvarkyti užterštas patalpas, pastatus, aplinką ar kt.</p>
<p>Patekimas į statybvietę:</p>	<p>Patekimas vykdomas per duris sumontuotas laikinose aptvėrimuose, jų montavimo vietą suderinus su Užsakovu. Duris Rangovas privalo suderinti su Užsakovu. Užsakovas turi patvirtinti, kad durų estetiškas vaizdas yra priimtinas ir naudotinas įmonėje, durys kiekviename objekte privalo būti naujos, darbų metu pažeidus duris, jos privalo nedelsiant būti pakeičiamos naujomis. Durys privalo būti su spynomis, rankenomis, rakinamos. Prie durų iš abiejų pusių (tiek statybvietės zonoje, tiek statybvietės prieigose) privalo būti kilimėliai batų valymui. Kilimėlių bendras vaizdas pateiktas vaizdinėje dalyje.</p>

	Kilimėliai privalo būti valomi/drėkinami, esant reikalui keičiami, palaikant tvarką statybvietės priegose.
Saugumas:	Galioja visi reikalavimai pateikti <i>“Saugumo reikalavimai vidaus patalpoms skirtingose saugumo zonose”</i> lentelėje.
Darbų zonos atsitvėrimas terminalo patalpose (kai atsitvėrimai matomi keleiviams).	
Derinimai:	<p>Galioja visi derinimai nurodyti <i>“Darbų zonos atsitvėrimas terminalo patalpose (kai atsitvėrimai nematomi keleiviams)”</i> skyriuje.</p> <p>Papildomi derinimai:</p> <p>Atsitvėrimų montavimo, fototapetų bei tentų montavimo/klijavimo darbo laikai derinami su Užsakovu prieš pradėdant montuoti atsitvėrimus.</p> <p>Informacinės lentelės (nuorodos), tentai ir ant jų spaudžiama informacija derinama su Užsakovu parengus atsitvėrimo planus.</p> <p>Informacijoje privalomai rodoma: vykdomų darbų pavadinimas, numatomų darbų pradžia ir pabaiga, projekto vizualizacija, atsiprašymas keleiviams dėl patiriamų laikinų nepatogumų (esant poreikiui - keleivių srautų nukreipimas). Kitoks informacijos išpildymas derinamas su Užsakovu. Informacija turi būti aktuali ir esant reikalui informaciniai tentai ar informacinės lentelės privalo būti atnaujinamos su aktuali informacija.</p> <p>Derinimo etapai:</p> <ol style="list-style-type: none"> 1. Rangovas privalo pateikti ir su Užsakovu suderinti statybos atsitvėrimo planą (planas tvirtinamas parašais); 2. Patvirtinus atitvarų planą Užsakovas per 10 darbo dienų Rangovui pateikia vaizdinės informacijos planą, kuriame aiškiai pažymėtos vaizdinės informacijos priemonės (reikalingi tentai ir informacijos lentelės); 3. Užsakovas paruošia informacinių lentelių ar tentų eskizus ir pateikia Rangovui; 4. Rangovas pagamina reikiamas informacines lenteles ir tentus;

	<p>5. Rangovas tik pagaminęs visas reikiamas informacines lenteles, tentus ir informavęs apie tai Užsakovą gali pradėti statybvietės atsitvėrimo darbus. Jeigu Darbai riboja buvusią ar įprastą keleivių judėjimo trajektoriją ar ši keičiasi, tai privaloma nurodyti ant tento ar ant kabančių informacijos lentelių.</p>
<p>Medžiagos:</p>	<p>Galioja visos medžiagos nurodytos “<i>Darbų zonos atsitvėrimas terminalo patalpose (kai atsitvėrimai nematomi keleiviams)</i>” skyriuje.</p> <p>Papildomi reikalavimai medžiagoms:</p> <p>Informacijos lentelių iš aliuminio kompozito reikalavimai: Gaminamos informacinės vienpusės lentelės iš aliuminio kompozitinės plokštės; Aliuminio kompozitinė plokštė, storis 2-4 mm; Suapvalinti kampai; Spauda ultravioletiniais spinduliais fiksuojamais (UV) dažais tiesiogiai ant plokštės, ne mažiau kaip 1000 dpi; Rangovas pasiūlyme turi įvertinti lentelių tvirtinimo prie sienų, stiklų, lubų arba kitų konstrukcijų darbus.</p> <p>Informacijos lentelių iš PVC reikalavimai: Pagamintos kaip informacinės vienpusės PVC lentelės; Jų plastikinis pagrindas yra 5 mm storio; Spauda ultravioletiniais spinduliais fiksuojamais (UV) dažais tiesiogiai ant plokštės, ne mažiau kaip 1000 dpi; Rangovas pasiūlyme turi įvertinti lentelių tvirtinimo prie sienų, stiklų, lubų arba kitų konstrukcijų darbus.</p> <p>Informacinių tentų reikalavimai: Pagaminti su tvirtinimo elementais; Tentas tvirtinamas su žiedais ir espanderiu; Tento dydis priklauso nuo tvoros, jis parenkamas pagal tvoros karkasą. Jei tentas tvirtinamas ne ant tvoros jo dydis derinamas su Užsakovu; Spalvingumas 4+0; Lieta tentinė medžiaga; Spaudos raiška ne mažesnė kaip 1440 dpi. Informacinių tentų, lentelių pavyzdžiai pateikti vaizdiniėje dalyje.</p>

Reikalavimai aptvėrimams :	<p>Galioja visi reikalavimai nurodyti “<i>Darbų zonos atsitvėrimas terminalo patalpose (kai atsitvėrimai nematomi keleiviams)</i>” skyriuje.</p> <p>Papildomi reikalavimai:</p> <p>Keleiviams matomos pertvarų plokštumos turi būti lygios ir tinkamos ant jų klijuoti PVC laminuotą lipduką (fototapetą) arba tvirtinti tentą.</p> <p>Visu plotu OSB plokštės dengiamos fototapetu ar tentu.</p> <p>Fototapeto ar tento maketą Rangovui pateikia Užsakovas.</p> <p>Fototapetą ar tentą gamina ir ant atsitvėrimų montuoja/klijuoja Rangovas.</p> <p>Atsitvėrimai montuojami tik turint reikiamą kiekį fototapeto ar tentų ir suderinus jų montavimo laikus su Užsakovu.</p> <p>Jei Užsakovas atsisako atsitvėrimus dengti fototapetu/tentais, OSB plokštės privalo būti nudažytos baltai arba kita su Užsakovu suderinta spalva.</p> <p>OSB plokštės dažymo darbai statybvietėje negalimi, į objektą OSB plokštė turi atvažiuoti nudažyta ir pilnai paruošta montavimui.</p> <p>Užsakovui nurodžius, iš anksto suderintose vietose Rangovas privalo įrengti statybvietės apžvalgos vietas, kurios įrengiamos suformavus atitvaruose su Užsakovu suderinto dydžio ertmę ir ją uždengiant skaidria plastiko plokšte ar kita analogiška medžiaga. Laikinių atsitvėrimų ir statybvietės apžvalgos vietų įrengimo pavyzdžiai pateikti vaizdinėje dalyje.</p>
Patekimas į statybvietę:	<p>Galioja visi reikalavimai nurodyti “<i>Darbų zonos atsitvėrimas terminalo patalpose (kai atsitvėrimai nematomi keleiviams)</i>” skyriuje.</p>
Saugumas:	<p>Galioja visi reikalavimai pateikti lentelėje “<i>Saugumo reikalavimai vidaus patalpoms skirtingose saugumo zonose</i>” .</p>
Darbų zonos atsitvėrimas darbus vykdant aerodromo teritorijoje (kai atsitvėrimai nematomi keleiviams).	
Derinimai:	<p>Vykdant darbus aerodromo teritorijoje darbų zona derinama su Užsakovu.</p>

	<p>Rangovas pateikia darbų zonos atsitvėrimo planą, Užsakovas pateikia pastabas arba pasirašo darbų zonos atsitvėrimo planą. Atsitvėrimų montavimo laikas iš anksto derinamas su Užsakovu. Derinant aptvėrimą su Užsakovu Rangovas aiškiai nurodo kur bus patekimas/patekimai į statybvieta.</p>
Medžiagos:	<p>Mobilios tvoros segmentas: Matmenys ne mažesni nei 2000x3500 mm jei Užsakovas nenurodo kitaip.</p> <p>Mobilūs varteliai: Matmenys ne mažesni nei 2000x1600 mm, jei Užsakovas nenurodo kitaip. Jei per vartelius bus vykdomas automobilių/transporto judėjimas, jų matmenys privalo būti didesni priklausomai nuo poreikio.</p> <p>Tentai: Pagaminti su tvirtinimo elementais; Tentas tvirtinamas su žiedais ir espanderiu; Tento dydis priklauso nuo tvoros, jis parenkamas pagal tvoros karkasą. Jei tentas tvirtinamas ne ant tvoros jo dydis derinamas su Užsakovu; Lieta tentinė medžiaga. Laikinos tvoros sudedamosios dalys pateiktos vaizdas pateiktas vaizdinėje dalyje.</p> <p>Pastovios šviesos švyturėliai: Švyturėlių spalva – raudona; Šviesos intensyvumas turi būti pakankamas, kad būtų užtikrintas geras matomumas atsižvelgiant į šalia esančių kitų šviesos šaltinių intensyvumą ir bendrą apšvietimo lygį, tačiau visais atvejais ne mažesnis kaip 10 cd; Švyturėliais ženklinami visi statybvieta kampai, minimalus švyturėlių skaičius – 4 vnt; Perimetrinis atstumas tarp gretimų švyturėlių – ne daugiau kaip 7,5 m.</p>
Reikalavimai aptvėrimams :	<p>Laikini darbų zonos atsitvėrimai vykdomi panaudojant mobilios tvoros elementus. Mobilios tvoros elementai privalo būti montuojami ant betoninių padų, o tvoros segmentai sujungiami specialiais sekcijos apkabų elementais (jie būtini ties kiekvienu mobilios tvoros elementų sujungimu). Tiesinei tvorai esant ilgesnei nei 5 vnt. segmentų – privalomos sekcijų atramos, kurios užtikrins laikinos tvoros stabilumą. Užsakovas gali pareikalauti mobilios tvoros elementus uždengti baltais tentais. Uždengus tentais tvora turi būti</p>

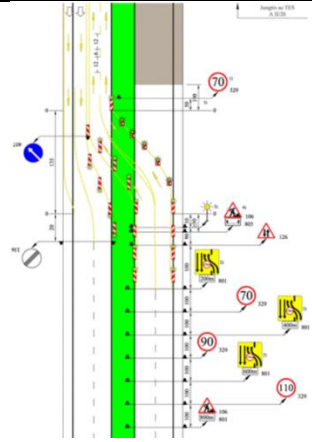
	<p>papildomai įtvirtinta taip, kad vėjas neapverstų ar kitaip nepajudintų tvoros segmentų.</p> <p>Rangovas turi užtikrinti, jog tentai yra sumontuoti kokybiškai ir jų nenuplėš vėjas. Tentų tvirtinimas turi būti tikrinamas ir tvarkomas kasdieną.</p> <p>Jeif rangos darbai vykdomi aerodrome ir laikina tvora turi skirti sterilią nuo nekontroliuojamos zonos, ant laikinos tvoros reikalingas spygliuotos vielos/dagilio fragmentas. Galimi spygliuotos vielos/dagilio fragmentai ir laikinos tvoros pavyzdžiai pateikti vaizdinėje dalyje.</p> <p>Rangovas vykdydamas darbus privalo imtis visų įmanomų priemonių, kurios užtikrintų, jog už statybos zonų esanti teritorija nebūtų užteršta statybinėmis atliekomis, gruntu ar kitomis atliekomis t.y. plauti iš statybvietės išvažiuojančių transporto priemonių ratus, tvarkingai sandėliuoti ir gabenti statybines medžiagas bei statybines šiukšles, imtis visų kitų priemonių užtikrinančių tvarką ir švarą statybvietės prieigose. Pastačius tvorą, kuri skiria sterilią zoną nuo nesterilios, Rangovas privalo imtis papildomų priemonių užtikrinant gyvūnų nepatekimą į sterilią zoną. Papildomos priemonės derinamos su Užsakovu.</p> <p>Vykdamas rangos darbus judėjimo lauke tamsiu paros metu, statybvietės ribos (apsitvėrimas) turi būti paženklintos pastovios šviesos švyturėliais.</p>
Patekimas į statybvietę:	<p>Patekimas/patekimai į statybvietę organizuojamas per mobilius vartelius, jų montavimo vietą suderinus su Užsakovu. Vartelių matmenis Rangovas privalo suderinti su Užsakovu.</p>
Saugumas:	<p>Galioja visi reikalavimai pateikti <i>“Saugumo reikalavimai vidaus patalpoms skirtingose saugumo zonose”</i> lentelėje.</p>
Darbu zonos atsitvėrimas darbus vykdamas aerodromo teritorijoje (kai atsitvėrimai nematomi keleiviams).	
Derinimai:	<p>Galioja visi derinimo reikalavimai nurodyti <i>„Darbu zonos atsitvėrimas darbus vykdamas aerodromo teritorijoje (kai atsitvėrimai nematomi keleiviams)“</i> dalyje.</p> <p>Papildomi reikalavimai derinimams:</p> <p>Tentų vizualizacijos iš anksto derinamos su Užsakovu.</p> <p>Rangovas su Užsakovu prieš pradėdamas atsitvėrimų montavimą suderina statybvietės apžvalgos vietas.</p> <p>Nuorodos ir tentai ir ant jų spaudžiama informacija suderinami su Užsakovu prieš</p>

	<p>pradedant atsivėrimų montavimą.</p> <p>Derinimo etapai:</p> <ol style="list-style-type: none"> 1. Rangovas privalo pateikti ir su Užsakovu suderinti statybos atsivėrimo planą (planas tvirtinamas parašais); 2. Patvirtinus atitvarų planą Užsakovas per 10 darbo dienų Rangovui pateikia vaizdinės informacijos planą, kuriame aiškiai pažymėtos vaizdinės informacijos priemonės (reikalingi tentai ir informacijos lentelės); 3. Užsakovas paruošia informacinių lentelių ar tentų eskizus ir pateikia Rangovui; 4. Rangovas pagamina reikiamas informacines lenteles ir tentus; 5. Rangovas tik pagaminęs visas reikiamas informacines lenteles, tentus ir informavęs apie tai Užsakovą gali pradėti statyb vietės atsivėrimo darbus.
<p>Medžiagos:</p>	<p>Galioja visi reikalavimai medžiagoms nurodyti „<i>Darbų zonos atsivėrimas darbus vykdant aerodromo teritorijoje (kai atsivėrimai nematomi keleiviams)</i>“ dalyje.</p> <p>Papildomi medžiagų reikalavimai:</p> <p><i>Informacijos lentelių iš aliuminio kompozito reikalavimai:</i></p> <p>Gaminamos informacinės vienusės lentelės iš aliuminio kompozitinės plokštės; Aliuminio kompozitinė plokštė, storis 2-4 mm; Suapvalinti kampai; Spauda ultravioletiniais spinduliais fiksuojamais (UV) dažais tiesiogiai ant plokštės, ne mažiau kaip 1000 dpi; Rangovas pasiūlyme turi įvertinti lentelių tvirtinimo prie sienų, stiklų, lubų arba kitų konstrukcijų darbus.</p> <p><i>Informacijos lentelių iš PVC reikalavimai:</i></p> <p>Pagamintos kaip informacinės vienusės PVC lentelės; Jų plastikinis pagrindas yra 5 mm storio; Spauda ultravioletiniais spinduliais fiksuojamais (UV) dažais tiesiogiai ant plokštės, ne mažiau kaip 1000 dpi; Rangovas pasiūlyme turi įvertinti lentelių tvirtinimo prie sienų, stiklų, lubų arba kitų konstrukcijų darbus.</p> <p><i>Informacinių tentų reikalavimai:</i></p> <p>Pagaminti su tvirtinimo elementais; Tentas tvirtinamas su žiedais ir espanderiu;</p>

	<p>Tento dydis priklauso nuo tvoros, jis parenkamas pagal tvoros karkasą. Jei tentas tvirtinamas ne ant tvoros jo dydis derinamas su Užsakovu;</p> <p>Spalvingumas 4+0;</p> <p>Lieta tentinė medžiaga;</p> <p>Spaudos raiška ne mažesnė kaip 1440 dpi.</p> <p>Informacinių tentų pavyzdžiai pateikti žemiau esančiuose paveiksluose</p>
<p>Reikalavimai aptvėrimams :</p>	<p>Galioja visi apsitvėrimų reikalavimai nurodyti „Darbų zonos atsitvėrimas darbus vykdant aerodromo teritorijoje (kai atsitvėrimai nematomi keleiviams)“ dalyje.</p> <p>Papildomi reikalavimai aptvėrimams:</p> <p>Kiekvienas segmentas turi būti pilnai uždengtas tentais. Tentai nepermatomi. Tentų matmenys turi atitikti vieno mobilios tvoros segmento matmenis. Visu statybų laikotarpiu būtina užtikrinti, kad tentas būtų įtemptas, be raukšlių ir užlenktų kraštinių.</p> <p>Uždengus tentais tvora turi būti papildomai įtvirtinta taip, kad vėjas neapverstų ar kitaip nepajudintų tvoros segmentų.</p> <p>Atsitvėrimai su tentiniais uždengimais turi pilnai uždengti statybvietę pagal su Užsakovu suderintą statybų zonos atsitvėrimo planą.</p> <p>Tentai po rangos darbų, Užsakovui pareikalavus, perduodami jam, jeigu Užsakovas atsisako priimti panaudotus tentus, Rangovas privalo tentus utilizuoti savo sąskaita.</p> <p>Užsakovui nurodžius iš anksto suderintose vietose Rangovas privalo įrengti statybvietės apžvalgos vietas. Statybvietės apžvalgos vietas įrengiamos iš anksto suderintą tento dalį paliekant skaidrią ir permatomą.</p> <p>Informacijoje spaudžiamoje ant tentų privalomai rodoma: vykdomų darbų pavadinimas, numatomų darbų pradžia ir pabaiga, būsimo projekto vizualizacija, keleivių atsiprašymas už laikinus nepatogumus (esant reikalui keleivių srautų nukreipimas). Kitoks informacijos išpildymas derinamas su Užsakovu. Informacija turi būti aktuali ir esant reikalui informaciniai tentai ar informacinės lentelės privalo būti atnaujinamos su aktualia informacija.</p> <p>Jeigu Darbai riboja buvusią ar įprastą keleivių judėjimo trajektoriją ar ši keičiasi, tai privaloma nurodyti ant tento ar ant kabančių informacijos lentelių.</p> <p>Tentų su statybvietės apžvalgos vietomis pavyzdžiai pateikti vaizdinėje dalyje.</p>
<p>Pateikimas į</p>	<p>Galioja visi apsitvėrimų reikalavimai nurodyti „Darbų zonos atsitvėrimas darbus</p>

statybvietę:	vykdant aerodromo teritorijoje (kai atsivėrimai nematomi keleiviams)“ dalyje.	
Saugumas:	Galioja visi reikalavimai pateikti “Saugumo reikalavimai vidaus patalpoms skirtingose saugumo zonose” lentelėje.	
Saugumo reikalavimai vidaus patalpoms skirtingose saugumo zonose		
Darbu vykdymo zona	Aptvėrimo saugumo užtikrinimas	Aptvėrimo medžiaga, reikalavimai
Darbai vykdomi sterilioje zonoje	Rangovas privalo imtis priemonių, kurios privalo užtikrinti, jog darbuotojų daiktai, kurie yra draudžiami sterilioje zonoje (peiliai, atsuktuvai, replės ir kt.) nebus perduoti keleiviams, kuriems tokie daiktai yra draudžiami.	Imperatyvaus reikalavimo, kad darbu zona būtų aptverta nėra, jei Rangovas užtikrina draudžiamų daiktų neprieinamumą keleiviui. (nuolat fiziškai prie jų būna)
Darbai vykdomi nekontroliuojamoje zonoje (viešojoje vietoje)	Nėra	Nėra
Darbai vykdomi terminale/viduje tarp riboto patekimo zonos (toliau -kontroliuojama) ir nekontroliuojamos zonos, kuomet keičiamas zonų ribos.	Aptvėrimas turi užtikrinti, jog per aptvėrimą nebus galimybės patekti asmenims dirbantiems statybvietėje į kontroliuojamą zoną, taip pat aptvėrimas privalo užtikrinti, jog į kontroliuojamą zoną nepateks draudžiami daiktai pvz. juos permetant ar prakišant.	Mediena, plastikas ir kt. t.y. tokios medžiagos, pro kurias lengvai nebus galimybės patekti iš/į nekontroliuojamą/kontroliuojamą zoną.
Vaizdinė dalis:		

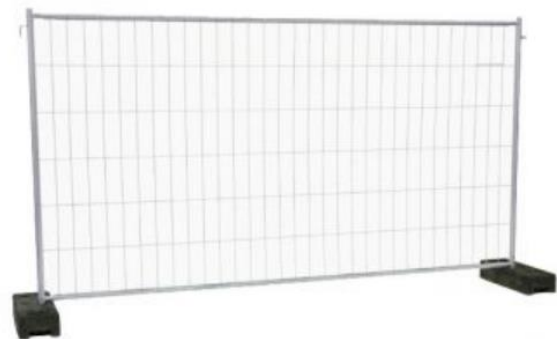
**Transporto
schema:**






**Statybviētēs
priegū
kilimēlai:**



**Mobilios
tvoros
fragmentas:**



**Betono padų
fragmentas:**

	
Sekcijos apkabų fragmentas:	
Sekcijos atramos fragmentas:	
Mobilių vartelių fragmentas:	



**Galimi
spygliuotos
vielos/dagili
o
fragmentas**



**Atsitvėrima
s darbus
vykdant
aerodromo
teritorijoje
(kai
atsitvėri
mai
nematomi
keleiviams).**



**Vaizdas iš
statybvietsės
prieigų
terminalo
patalpose
(kai
atsitvėrimai
matomi
keleiviams).**



**Įrengtų
statybvietsės
apžvalgos
vietų vaizdas**



Tentų pavyzdžiai, kai atsitvėrimai matomi keleivių



AUTOMOBILIŲ STOVĖJIMO AIKŠTELĖS

Liepojos pl. 6, Palangoje statyba

LIETUVOS ORŲ UOSTAI
VNO KUN PLQ



Užsakovas: valstybės įmonė Lietuvos oro uostai

Projektuotojas: [redacted]

Rangovas: [redacted]

Statybos vadovas: [redacted]

Techninis prižiūrėtojas: [redacted]

Darbų pradžia: 2017-08-16

Darbų pabaiga: 2017-10-16



Informacijos
lentelių iš
PVC ir
aliuminio
kompozito
eskizų
vaizdai.

1500 mm

500 mm



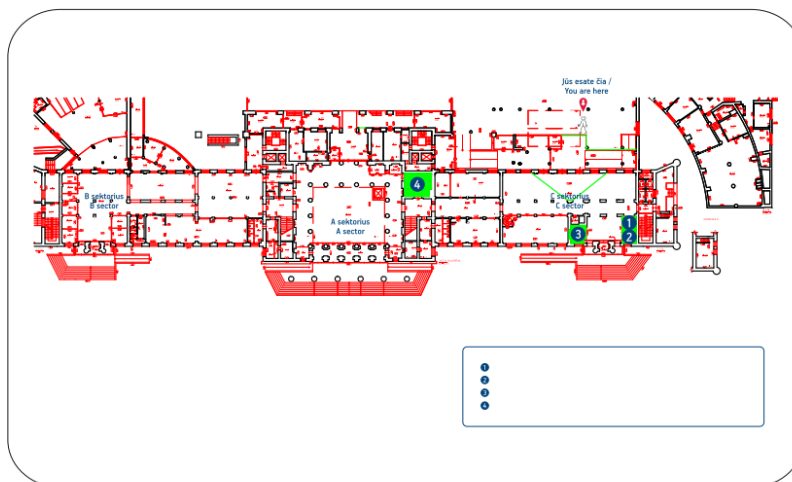
856 mm

606 mm



1500 mm

900 mm



1000 mm

500 mm

